



Cartografía de Galicia para o Desenvolvemento Urbanístico Sostible

La Integración de la **Cartografía** en la gestión municipal



Asturias, España.

Agustín Lanero Parrado.
Ingeniero en Geodesia y Cartografía
Jefe de la Unidad de Integración Corporativa



Santiago de Compostela, 14 de diciembre de 2006



El Plan de Sistemas del Ayuntamiento de Gijón

Con la aprobación en 1997 del Plan de Sistemas se hace una reestructuración completa de los métodos y medios de trabajo, así como una reorganización municipal basada en la eficacia y el servicio al ciudadano adquiriendo este el sentido de “cliente”

Adjudicado este Plan de Sistemas a la empresa Andersen Consulting, y teniendo como socio tecnológico a Tao Systems se empieza a ejecutar ese mismo año en fase de pruebas y se pasa a producción en 1998.

La premisa básica del Plan de Sistemas es:

Un municipio está formado por personas y por territorio y son el principal objeto de la administración municipal, por tanto, se debe reforzar el papel de la administración en la gestión de los mismos, así como en los servicios al ciudadano.

Por estas razones se potencian los servicios de Informática y de Atención al Ciudadano, y se crea un nuevo departamento destinado al mantenimiento e integración de la información corporativa



Cartografía de Galicia para o Desenvolvemento Urbanístico Sostible





La Unidad de Integración Corporativa

Es un departamento independiente de la estructura técnica del Ayuntamiento. Depende directamente de la Alcaldía a través del primer Vice-alcalde, responsable del Área de Coordinación Municipal y de la Dirección General de Servicios.

Está formada por:

Un Jefe de Unidad

Negociado de Terceros: Un Jefe de Negociado y dos Auxiliares Administrativos.

Negociado de Territorio: Un Jefe de Negociado y dos/tres Delineantes.

Funciones:

- Mantenimiento de las **Bases de Datos Corporativas** (BDC y BDT)
- Mantenimiento de **SIG Municipal** y desarrollo de aplicaciones SIG para otros departamentos.
- Mantenimiento de los datos **Catastrales** así como los datos de los **Habitantes y Terceros**.
- Mantenimiento y mejora de la **Cartografía** del Municipio.
- **Publicación de mapas temáticos, guías y demás documentación relacionada con el territorio.**
- **Relaciones con otros departamentos para responder a necesidades de tipo cartográfico, catastral y/o estadístico.**
- **Relaciones con la Gerencia de Catastro del Ministerio de Economía y Hacienda**
- **Relaciones con el Instituto Nacional de Estadística**
- **Relaciones con otras instituciones, (Gobierno Autonómico, Instituto Geográfico Nacional, etc...)**



Cartografía de Galicia para o Desenvolvemento Urbanístico Sostible



Algunos datos de Gijón

Gijón es uno de los 78 municipios de la Comunidad Autónoma del Principado de Asturias. Es el de mayor número de habitantes aunque no el de mayor superficie.

Superficie del Municipio: 18.245,37 Has. = 182,45 Km²

- Suelo Urbano e industrial: 6.000 Has.
- Suelo Rural: 12.000 has.

Datos catastrales:

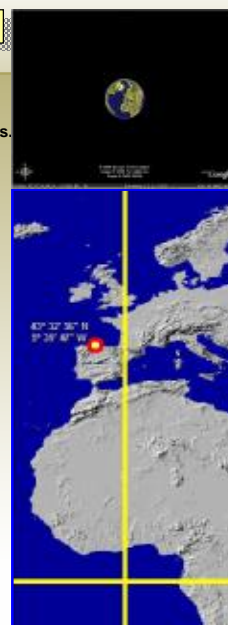
- Parcelas en Suelo Rural: **30.218**
- Parcelas en Suelo Urbano: **23.525**
- Locales en Suelo Urbano: **200.121** (predios)
- Accesos a Parcelas [Calle + Número]: **52.087**
- Direcciones [Calle+Número+Escalera+Planta+Puerta]: **680.084**

Habitantes: 277.261 (22-Noviembre-2006)

- 131.461 Varones.
- 145.800 Mujeres


Terceros: 468.969

- Relaciones entre Personas y Direcciones: **827.134**




Cartografía de Galicia para o Desenvolvemento Urbanístico Sostible






Divisiones administrativas en el Concejo




DISTRITOS URBANOS: 258.102 Habitantes

CENTRO: 53.494
 EL LLANO: 42.581
 ESTE: 58.588
 OESTE: 48.564
 SUR: 57.875




PARROQUIAS RURALES (25): 19.159 Habitantes

CABUEÑES CASTIELLO BERNUECES CALDONES L'ABADÍA CENERO DEVA FANO FRESNO GRANDA SAMARTÍN DE GÜERCES JOVE/XOVE LA PEDRERA LLAVANDERA LEORIO/LORIO	PUAO PORCEYO RUEDES SANTURIO SERIN SOMIO SAN ANDRÉS DE LOS TACONES TREMANES VALDORNÓN VEGA VERIÑA ROCES
--	--



Cartografía de Galicia para o Desenvolvemento Urbanístico Sostible





Trabajamos con un modelo de datos corporativo en el cual se han integrado todas las aplicaciones de la gestión municipal: **Gestión Tributaria, Padrón de Habitantes, Gestión de Personal (Nóminas y RR.HH), Urbanismo y Medio Ambiente, Patrimonio Municipal, Catastro, etc..** y por supuesto, se ha integrado el **TERRITORIO** mediante un **S.I.G. corporativo**.







Cartografía de Galicia para o Desenvolvemento Urbanístico Sostible



El S.I.G. Municipal es accesible a todos los empleados a través de la Intranet Corporativa



Cartografía de Galicia para o Desenvolvemento Urbanístico Sostible



Catastro Urbano

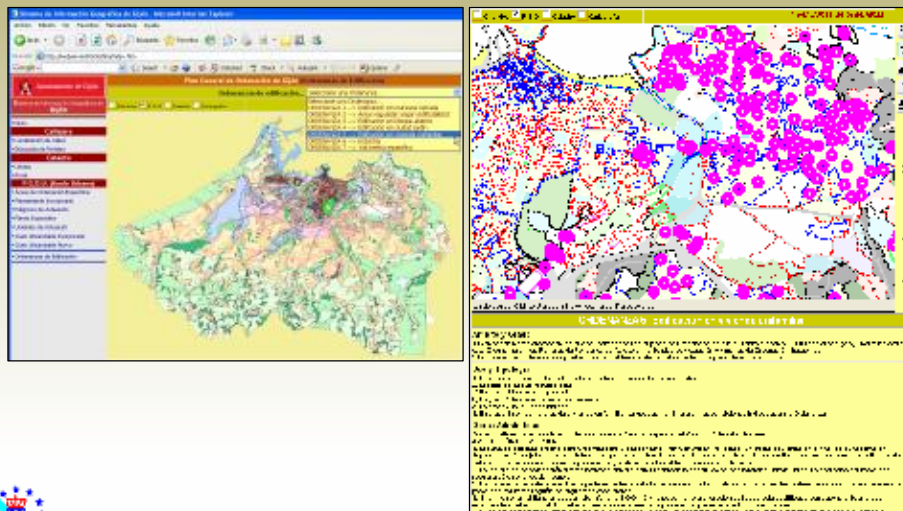


Cartografía de Galicia para o Desenvolvemento Urbanístico Sostible





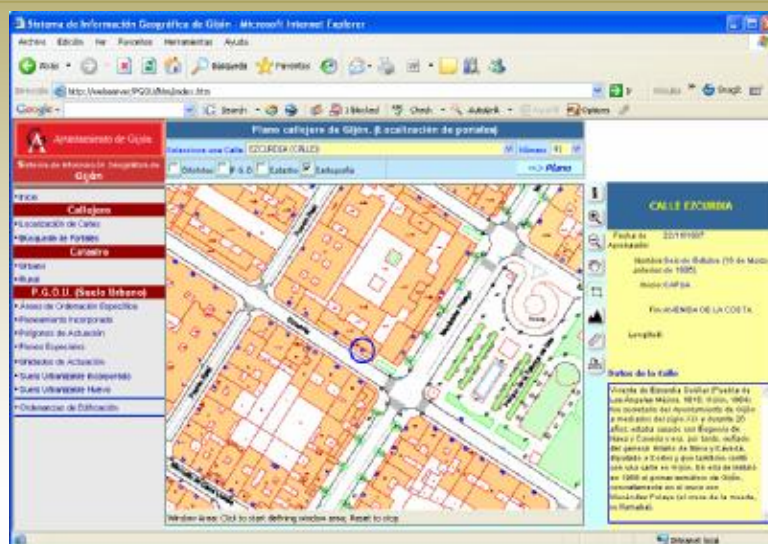
Plan General de Ordenación. (Aprobación definitiva 31 Diciembre 2005)



Cartografía de Galicia para o Desenvolvemento Urbanístico Sostible



Callejero

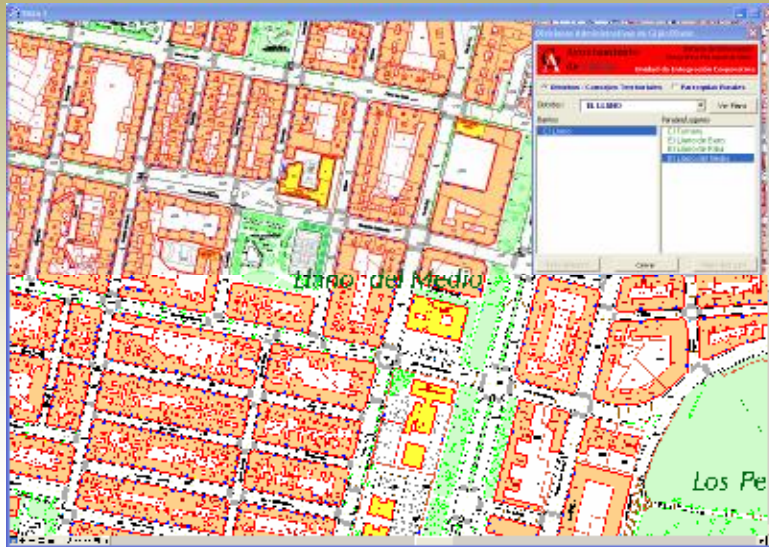


Cartografía de Galicia para o Desenvolvemento Urbanístico Sostible





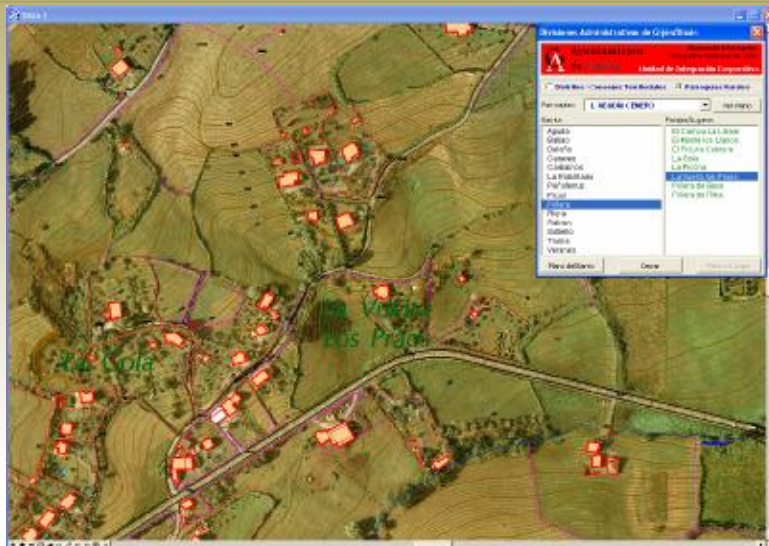
Consultas interactivas desde las aplicaciones personalizadas del SIG.



Cartografía de Galicia para o Desenvolvemento Urbanístico Sostible



Consultas interactivas desde las aplicaciones personalizadas del SIG.



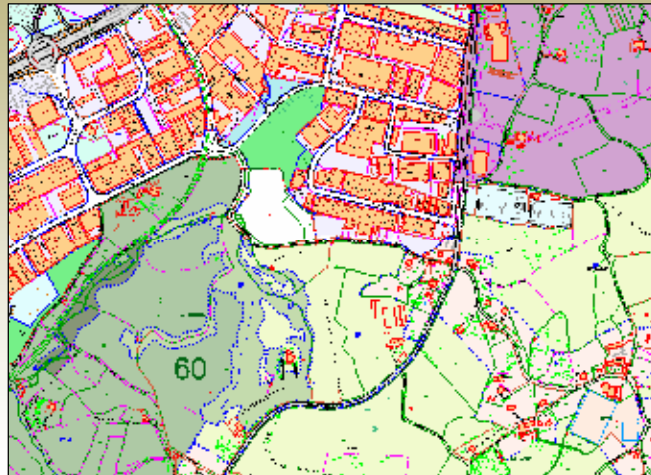
Cartografía de Galicia para o Desenvolvemento Urbanístico Sostible





Aplicaciones de mantenimiento integrado.

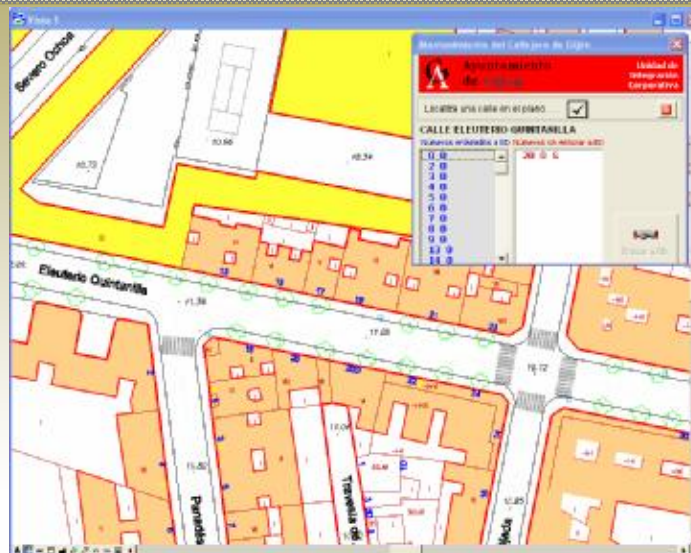
Base Cartográfica, Catastro (Urbano y Rural) y Planeamiento Urbanístico, todo ello interrelacionado con la Base de Datos Ciudad, Padrón de Habitantes y la Base de Datos Catastral



Cartografía de Galicia para o Desenvolvemento Urbanístico Sostible



Aplicaciones de control y mantenimiento de la Base de Datos Ciudad

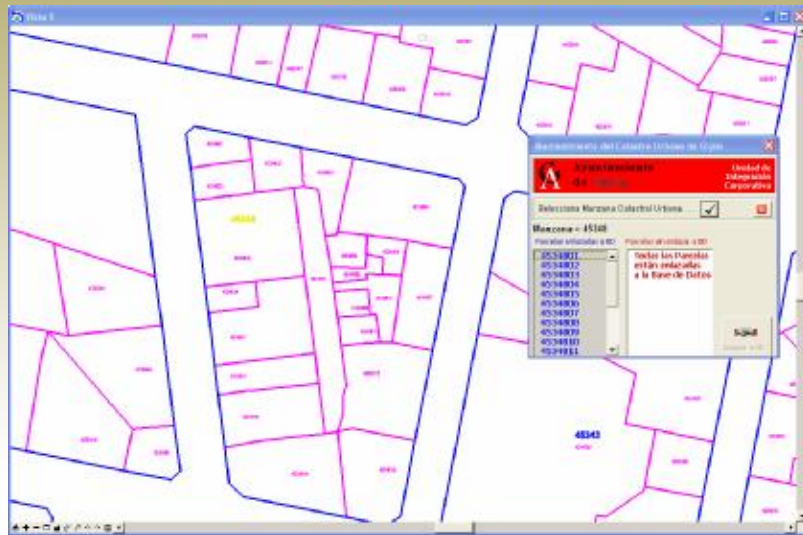


Cartografía de Galicia para o Desenvolvemento Urbanístico Sostible





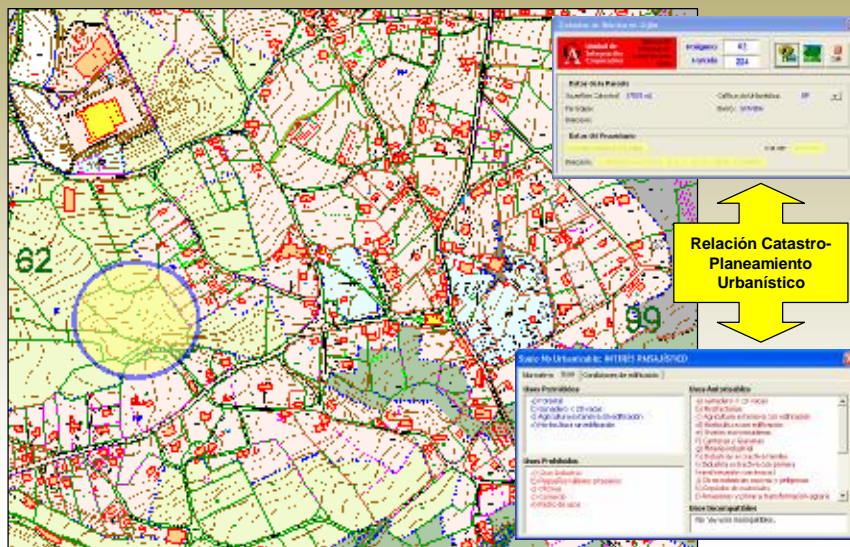
Aplicaciones de control y mantenimiento de la Base de Datos Catastral



Cartografía de Galicia para o Desenvolvemento Urbanístico Sostible



Aplicaciones de consulta gráfico-alfanumérica. Catastro y Plan General de Ordenación



Cartografía de Galicia para o Desenvolvemento Urbanístico Sostible





Aplicaciones de consulta gráfico-alfanumérica. Padrón de Habitantes

Análisis de la población de una determinada zona para evaluación de los recursos sociales en la misma

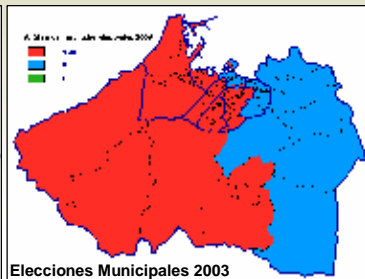
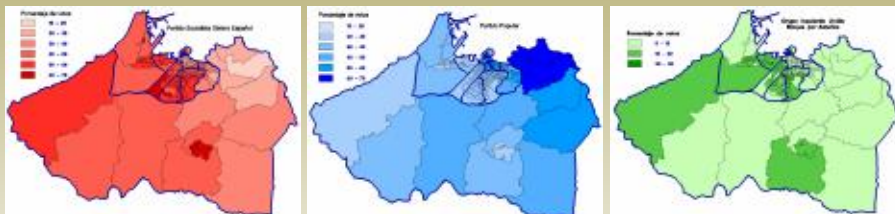


Cartografía de Galicia para o Desenvolvemento Urbanístico Sostible



La base cartográfica, junto con los datos del Padrón de Habitantes y otros datos de carácter municipal, permiten hacer un **uso polivalente** de la información.

Distribución del voto de los tres partidos políticos con representación municipal.



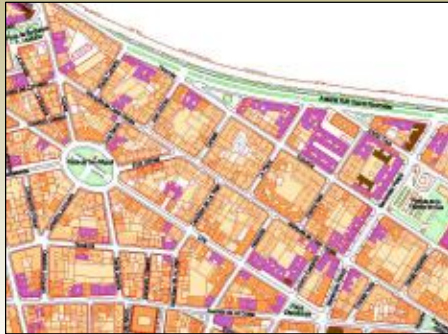
Cartografía de Galicia para o Desenvolvemento Urbanístico Sostible





Los datos cartográficos, también nos permiten obtener información gráfica y alfanumérica de una forma rápida para el establecimiento de planes de seguridad

Mapa temático de Alturas de Edificios:
Incluido dentro del Plan Territorial de Gijón (Plan de Emergencias)



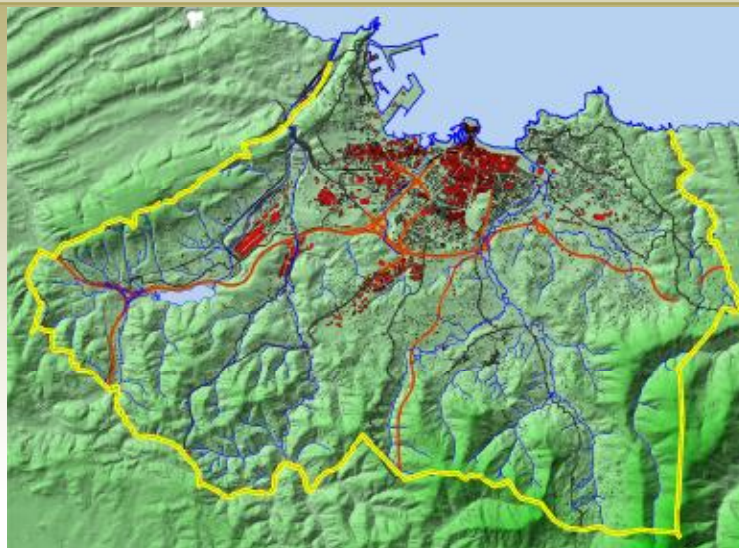
Modelo tridimensional



Cartografía de Galicia para o Desenvolvemento Urbanístico Sostible

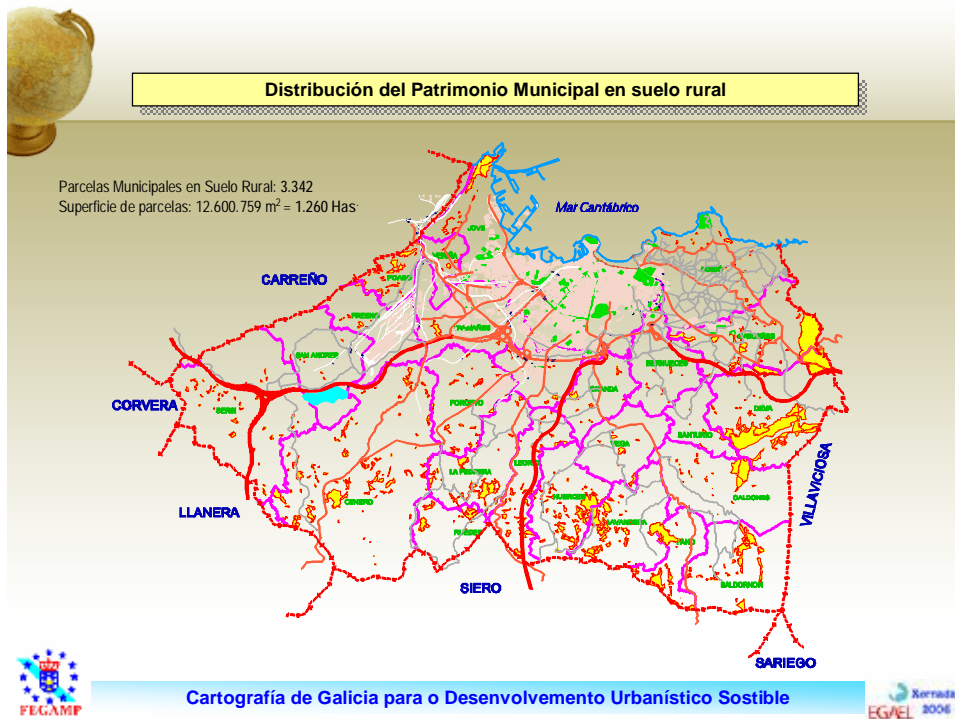


Modelo Digital de Elevaciones



Cartografía de Galicia para o Desenvolvemento Urbanístico Sostible







Centro de Coordinación Integral de Servicios (CCIS)



Cartografía de Galicia para o Desenvolvemento Urbanístico Sostible



**Productos derivados de la información cartográfica y catastral.
Foto-mosaico del Municipio de Gijón**

Se actualiza cada cuatro años haciendo un vuelo fotogramétrico de todo el Municipio para obtener ortofotos a escalas 1:2.000 y 1:5.000



Cartografía de Galicia para o Desenvolvemento Urbanístico Sostible





Productos derivados de la información cartográfica y catastral
Ortofoto del Municipio de Gijón. Escala 1:2.000 (Pixel 20 cm.)



Cartografía de Galicia para o Desenvolvemento Urbanístico Sostible



Multimedia basada en Ortofoto + MDT



Cartografía de Galicia para o Desenvolvemento Urbanístico Sostible





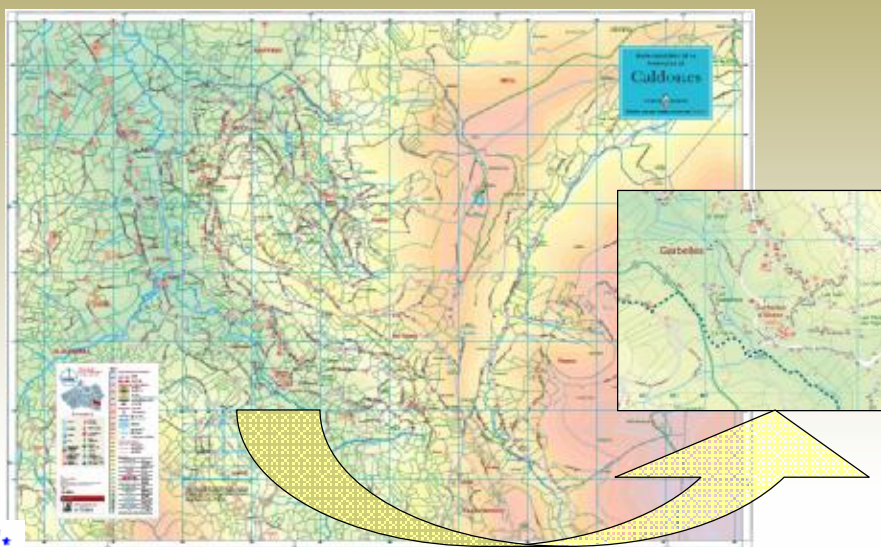
Productos derivados de la información cartográfica y catastral
Ortofoto del Municipio de Gijón. Exposición interactiva



Cartografía de Galicia para o Desenvolvemento Urbanístico Sostible



Productos derivados de la información cartográfica y catastral.
Mapas de las Parroquias rurales.

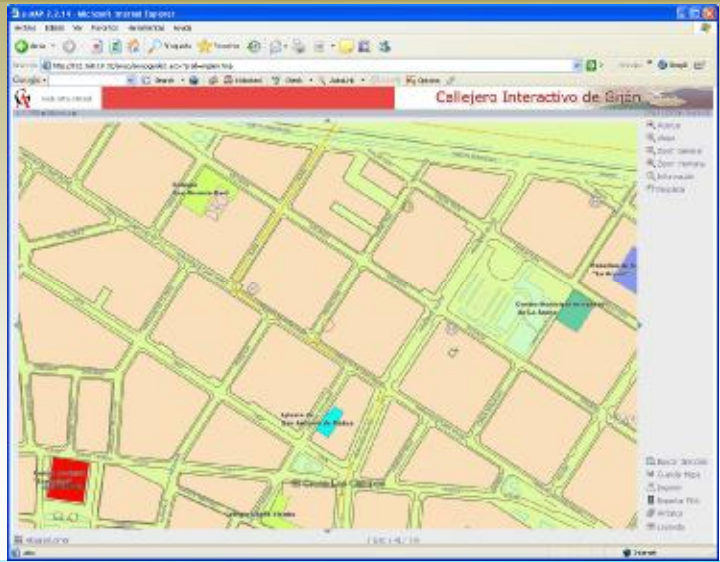


Cartografía de Galicia para o Desenvolvemento Urbanístico Sostible





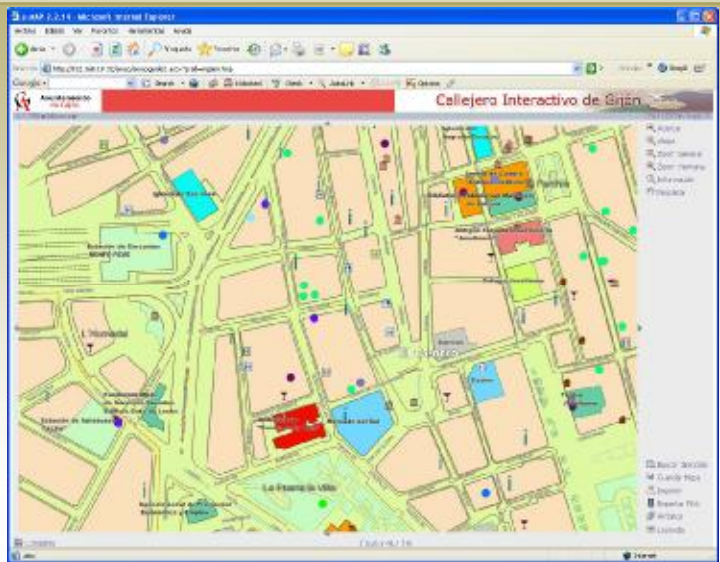
Internet. Web oficial del Ayuntamiento de Gijón



Cartografía de Galicia para o Desenvolvemento Urbanístico Sostible



Internet. Web oficial del Ayuntamiento de Gijón



Cartografía de Galicia para o Desenvolvemento Urbanístico Sostible





Unidad de Integración Corporativa

¡Muchas gracias por su atención!

Agustín Lanero Parrado
Ingeniero en Geodesia y Cartografía
Jefe de la Unidad de Integración Corporativa
alanero@gijon.es

Calle Instituto. 6, 2º
33201-Gijón. Asturias

Cartografía de Galicia para o Desenvolvemento Urbanístico Sostible

FEGAMP

Xorradás EGAE 2006